

農場の定番。

米粉を使ったラーメンや野菜たっぷりのパスタ、カレーをご用意しました。



もちりつるつる感の米粉入りの麺にあっさり醤油味。
旭川醤油ラーメン 900円(税込)



もちりつるつる感の米粉入りの麺に濃厚味噌。
旭川味噌ラーメン 950円(税込)



もちりつるつる感の米粉入りの麺にさっぱり醤油タレ。
冷やしラーメン 900円(税込)



地元のお肉屋さん(島田畜産)の独自の製法で、柔らかく、臭みが無く、食べ飽きしない味に仕上げています。
ジンギスカン丼 1,100円(税込)



農場の完熟トマトをふんだんに使ったパスタです。
完熟トマトの冷やしパスタ 900円(税込)



農場の完熟トマトを使ったトマトソースと須藤製麺の北海道産小麦とセモリナ粉で作る生パスタ麺。粉の風味と味わい豊かな贅沢なパスタ。
豚のラゲーの農場トマトソースパスタ 1,100円(税込)



もちり、スパイシーな定番ソース焼きそば。
ソース焼きそば 500円(税込)



農場産季節の野菜がゴロゴロしてます。
季節の野菜ごろごろカレー 1,100円(税込)



農場産完熟トマトを使ったヘルシーな甘口カレー。
農場トマトカレー 900円(税込)

*写真の野菜が変わる事があります。

Service dish & cup

*フード&ドリンク各商品は、別容器にて提供いたします。
*環境に配慮した容器を使用しています。



谷口農場 HP



谷口農場の 自慢の米。

大雪山の伏流水、特別栽培など
こだわりの米作りを行っています。
農場自慢の米と米粉料理をご用意しました。

もちもち



北海道紋別・オホーツク産干し貝柱を使用した
おにぎりです。
干し貝柱の旨味をたっぷり含んだ煮汁で
谷口農場のお米を炊きあげました。

帆立混ぜ込みおにぎり
(ほたて黄金ごはん 能戸水産 紋別ほたて使用)

350円(税込)



鮭

250円(税込)

たらこ

300円(税込)

ねぎ味噌

250円(税込)

農場産ゆめぴりかに旭川産もち麦を加え、ほどよく脂ののった
天然紅鮭を使った「鮭」、一印高田水産の無着色の「たらこ」、
農場自家製「ねぎ味噌」をトッピングしました。

もち麦おにぎり
【鮭】・【たらこ】・【ねぎ味噌】

グルテンフリーの
チョコス。



南瓜味



いちご味

米粉
使用



農場の米粉を使ったもちもちの南瓜味。

キリンの米粉チョコス

550円(税込)

農場の米粉を使ったもちもちのいちご味。

カバの米粉チョコス

550円(税込)

農場の米粉を使った
もちもち生地。

農場の米粉が入ったもちもち生地。

フリッツアチョコ

450円(税込)

農場の米粉生地に農場トマトソースと牧家のチーズ。

フリッツアマルゲリータ

750円(税込)



十勝十勝産
フライドポテト

500円(税込)



美瑛産ゆり根と
十勝十勝産ポテト

550円(税込)



手作りつぶあん
塩豆大福

180円(税込)

農場の手作りあんこ
旭川産黒豆使用。



塩糍ザンギ

550円(税込)

ジューシーなもも肉と
平田こうじ店の「塩糍」



エゾシカ肉の
フランク

500円(税込)

鹿肉感のない旨味フランク。



男爵コロケ

200円(税込)

北海道産男爵の甘味が感じられます。

Service dish & cup

*フード&ドリンク各商品は、別容器にて提供いたします。
*環境に配慮した容器を使用しています。



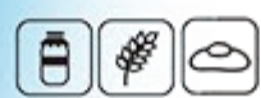
谷口農場 HP



濃厚&さっぱりな、ひんやりスイーツ。



伊達・牧家の
ソフトクリーム



伊達・牧家のソフトクリーム。舌触り滑らかで、牛乳感×コクもあり、甘さもしっかりあります。

ソフトクリーム
450円(税込)



農場特製
ラズベリー



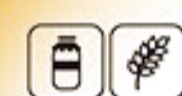
農場特製ラズベリーとソースをトッピング。

ラズベリー
ソフトクリーム 550円(税込)

ミニソフトクリーム *mini* 450円(税込)



濃厚ソフトクリームと
ジューシーメロンと



メロン
ソフトクリーム 650円(税込)



mini

ミニソフトクリーム
350円(税込)



チュロス
付き



牧家のソフトクリームにチュロス(半分)をトッピング。
チュロス
ソフトクリーム 650円(税込)



三ヶ日みかん かき氷
500円(税込)



とちおとめいちご かき氷
500円(税込)



瀬戸内レモン かき氷
500円(税込)



愛媛ブラッドオレンジ
かき氷 500円(税込)

Service dish & cup

*フード&ドリンク各商品は、別容器にて提供いたします。
*環境に配慮した容器を使用しています。



谷口農場 HP



農場からとびきりの味が届きました。



余市産りんご
100%ジュース。

**余市りんご
ジュース**

450円(税込)



野菜の香りと甘さが
口のなかで広がります。

**北海道14種類の
野菜ジュース**

400円(税込)



余市産ぶどう
100%ジュース。

**余市ぶどう
ジュース**

450円(税込)



農場の米と米糲だけの
優しい味。

**ゆめぴりか
糲あまざけ 《温・冷》**

400円(税込)

農場の完熟有機
トマトだけの濃厚な味。

有機トマトジュース

400円(税込)



地元東旭川の
カエデコーヒーさんの
豆を使用。

ホットコーヒー

450円(税込)



北海道伊達産の
濃厚なヨーグルト。

**牧家 飲む
ヨーグルト**

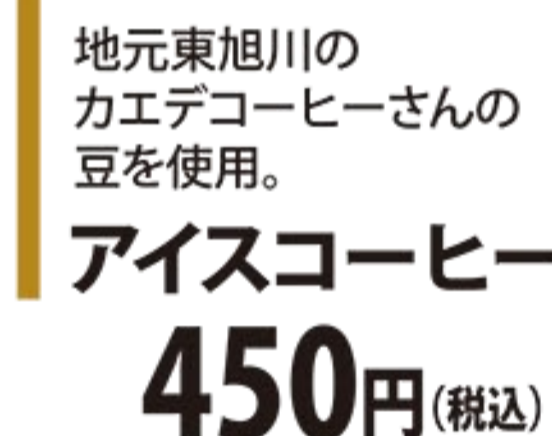
450円(税込)



雪の下から掘り上げた
甘味たっぷりの人参を使用。

**守屋農園雪の下
人参ジュース**

450円(税込)



地元東旭川の
カエデコーヒーさんの
豆を使用。

アイスコーヒー

450円(税込)



豆乳ととうもろこしの優しい味。

**豆乳仕立てのコーン
スープ 《温・冷》**

400円(税込)



Asahiyaama Farm Zoo Alcohol Menu



地ビール

上富良野産ホップ使用の地ビール。

※瓶ビールでの提供になります。

爽やかなホップアロマと、軽やかなモルト風味のハーモニー。

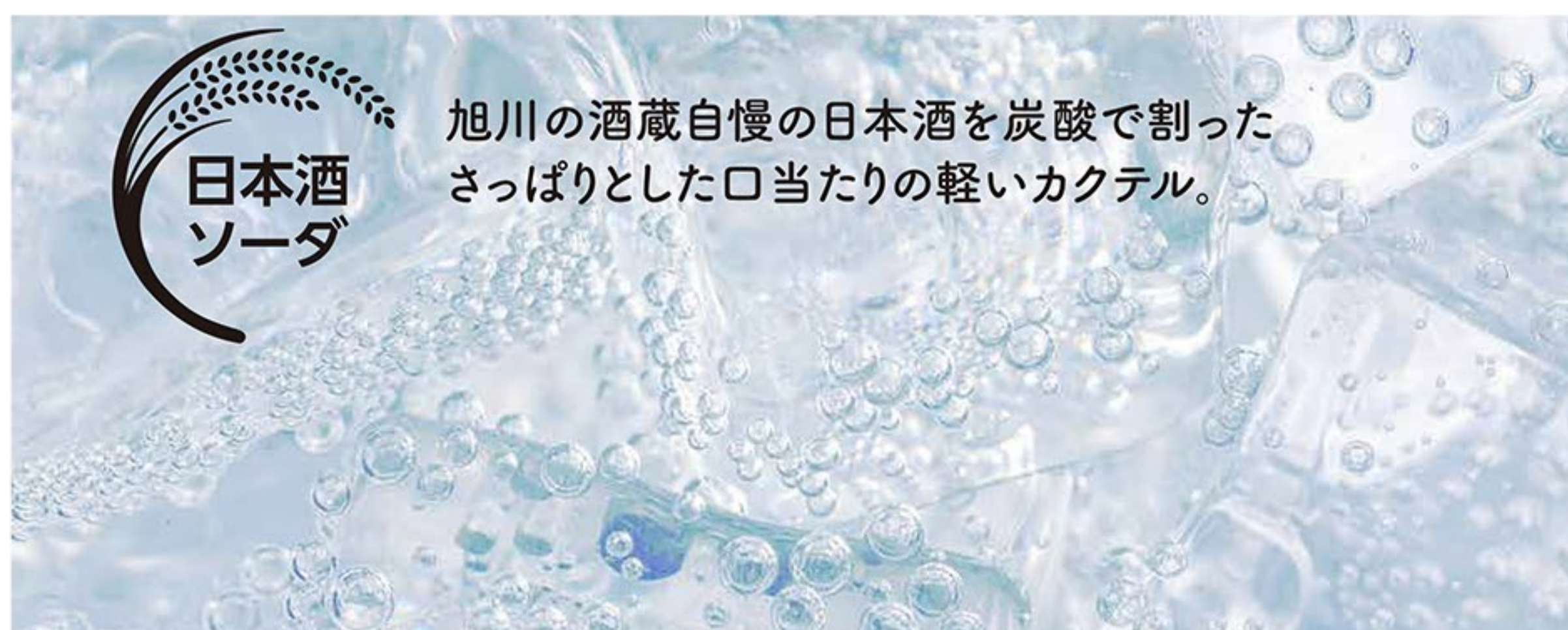
① **地ビールウポポ** **750円**(税込)

柑橘類を想わせるホップフレーバーと、上面発酵らしい芳醇な香り。
心華やくペールエール。

② **地ビールノンノ** **750円**(税込)

富良野産ハスカップの心地よい酸味と、セソンの複雑なフレーバー。
鮮やかな紅赤色のフルーツエール。

③ **地ビールハシカプ** **800円**(税込)



日本酒
ソーダ

旭川の酒蔵自慢の日本酒を炭酸で割った
さっぱりとした口当たりの軽いカクテル。

旭川男山酒造 日本酒ソーダ **550円**(税込)

**旭川高砂酒造 日本酒ソーダ
瀬戸内レモン** **550円**(税込)

**旭川合同酒精 日本酒ソーダ
愛媛ブラッドオレンジ** **550円**(税込)

Service dish & cup

*フード&ドリンク各商品は、別容器にて提供いたします。
*環境に配慮した容器を使用しています。



谷口農場 HP



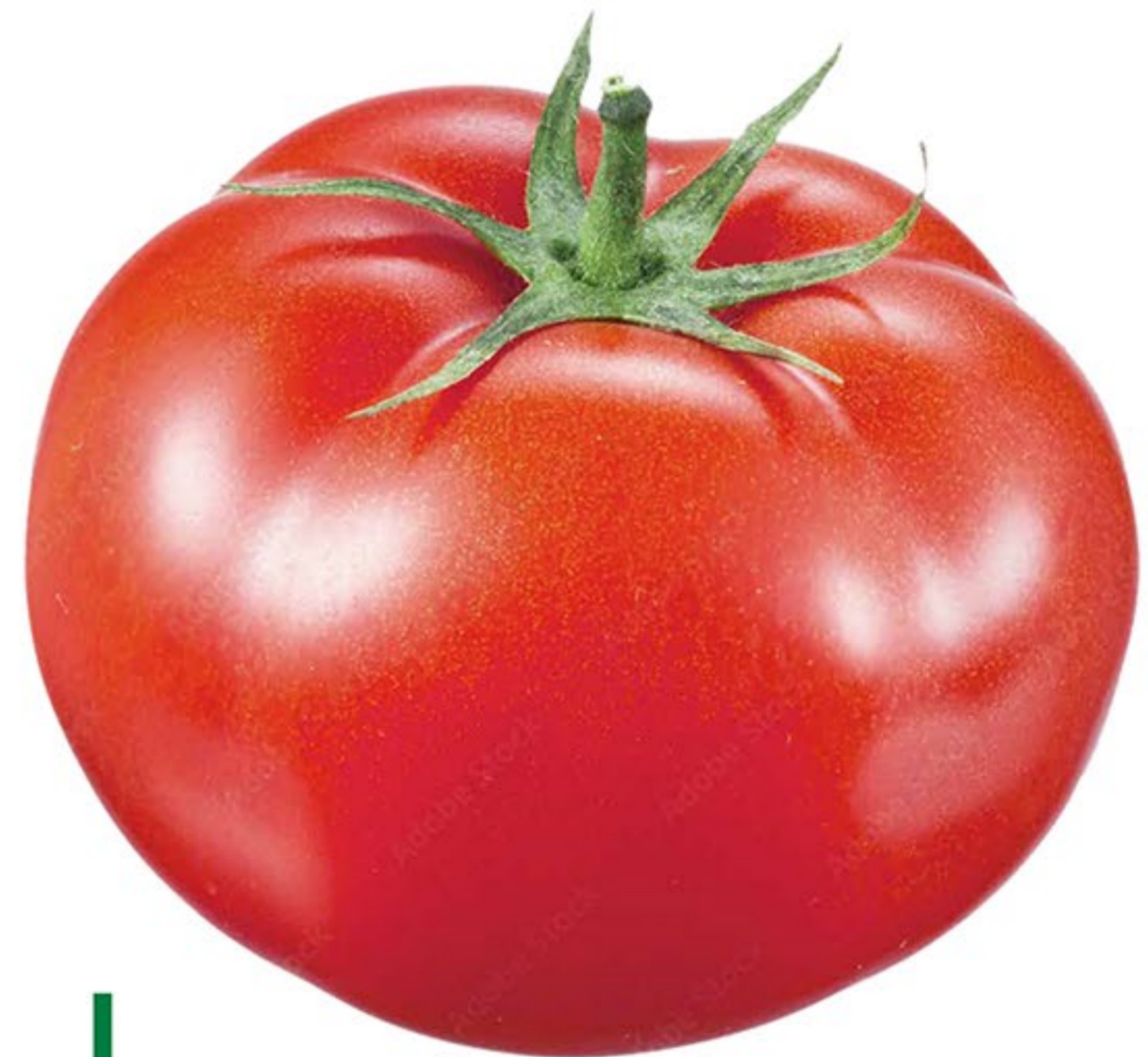
採れたて野菜の新鮮さも美味しさのひとつ。
みずみずしさをお楽しみください。



朝どりドルチェドリームを茹でました。

朝もぎ ゆでとうきび

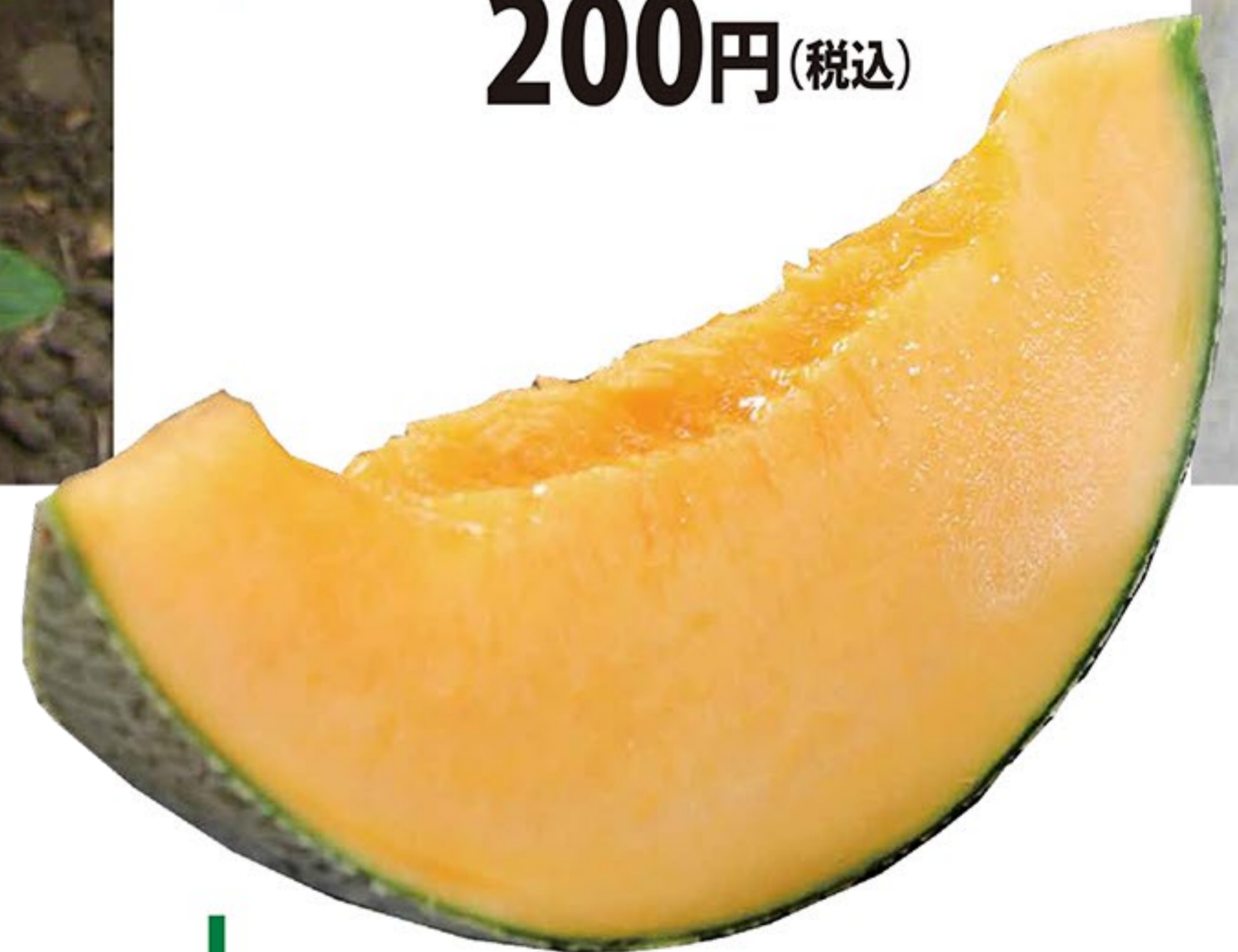
350円(税込)



農場の完熟有機栽培トマト。

冷やし完熟有機トマト

200円(税込)



富良野産山部の中山農園の完熟メロン。

中山農園 カットメロン

550円(税込)

ネットショップでも
購入できます!



**全国発送
承ります**

Service dish & cup

*フード&ドリンク各商品は、別容器にて提供いたします。
*環境に配慮した容器を使用しています。



谷口農場 HP

